

Výkres výztuže přechodových zídek

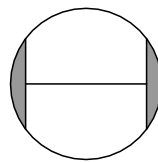
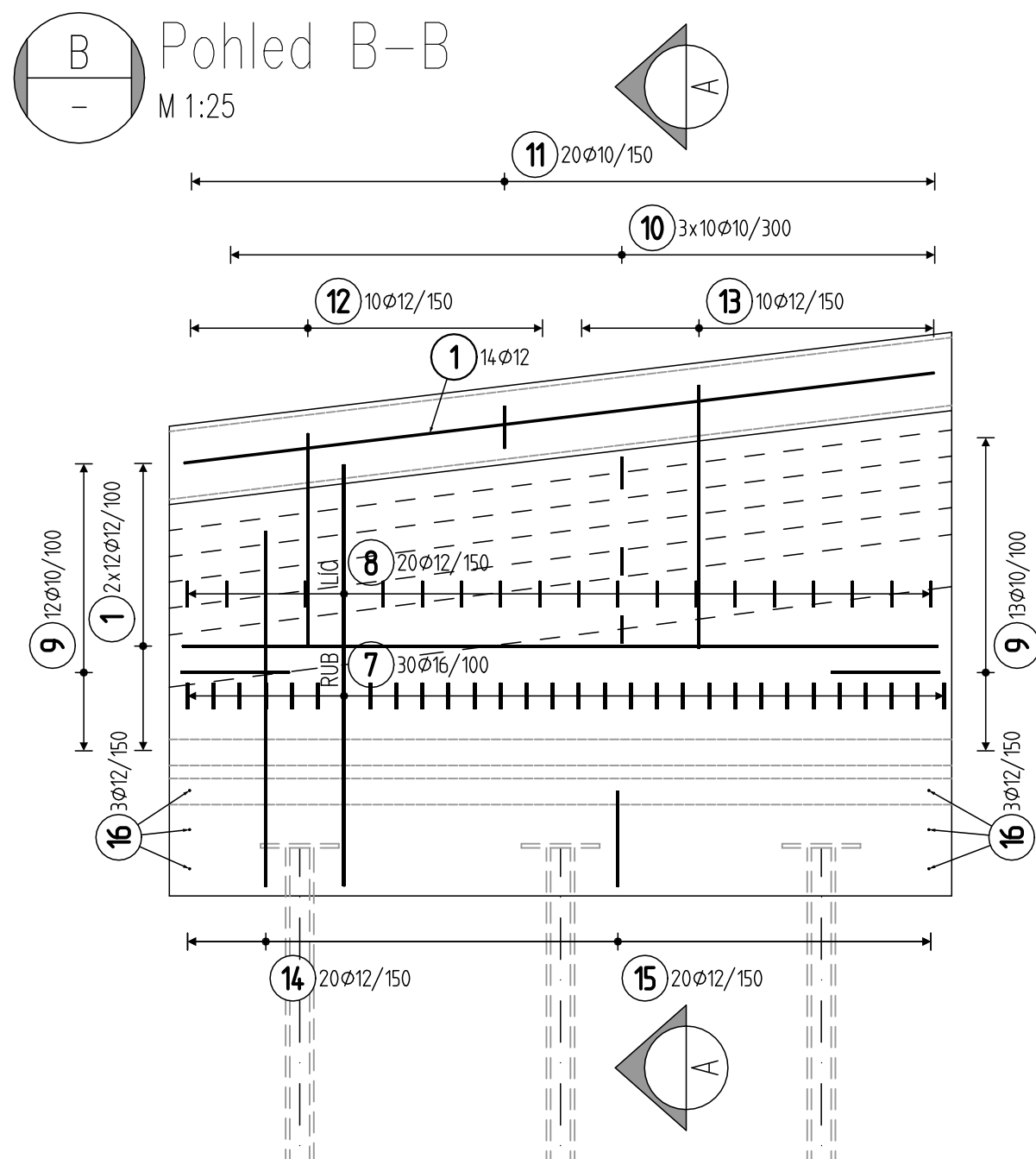


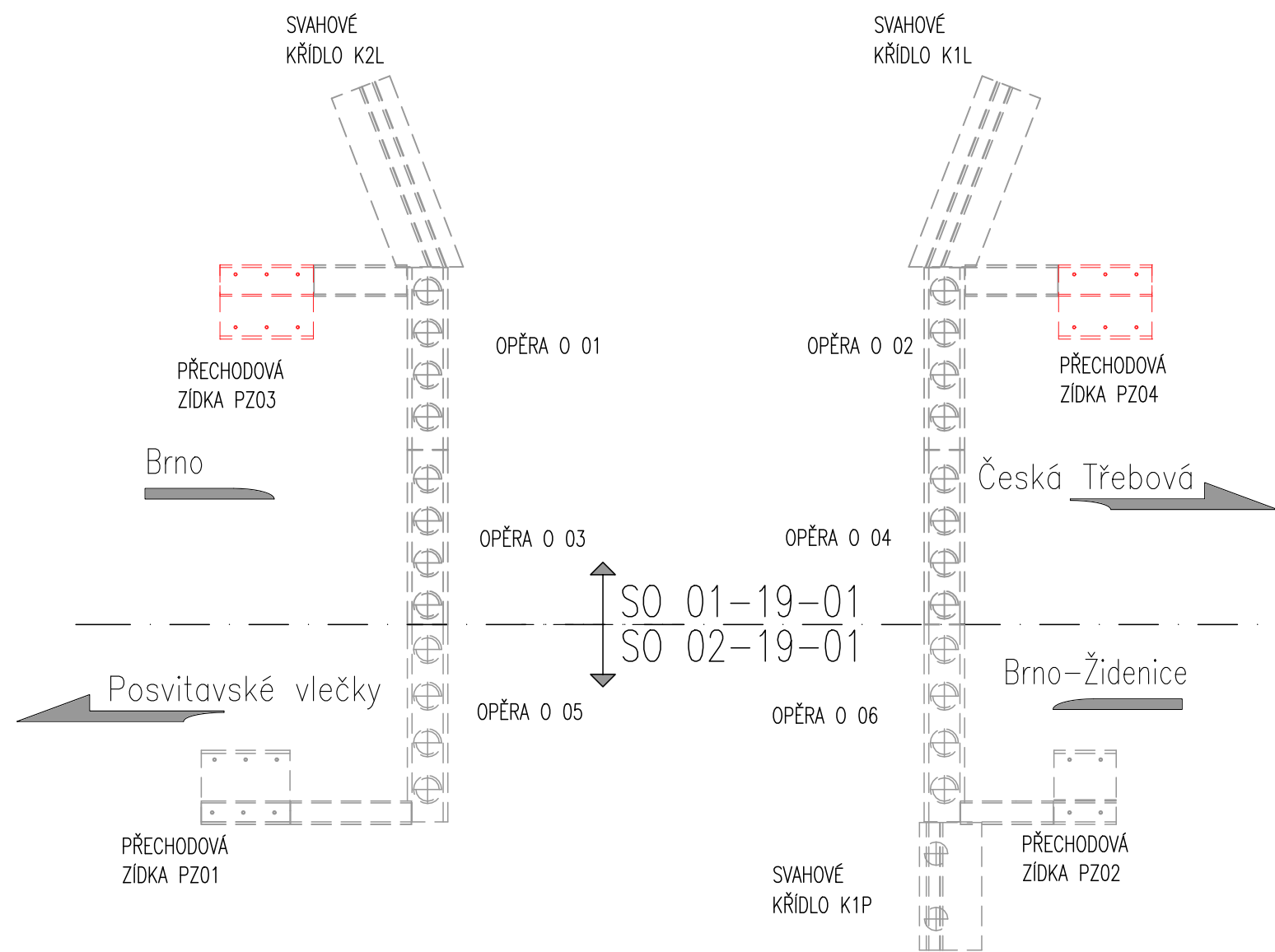
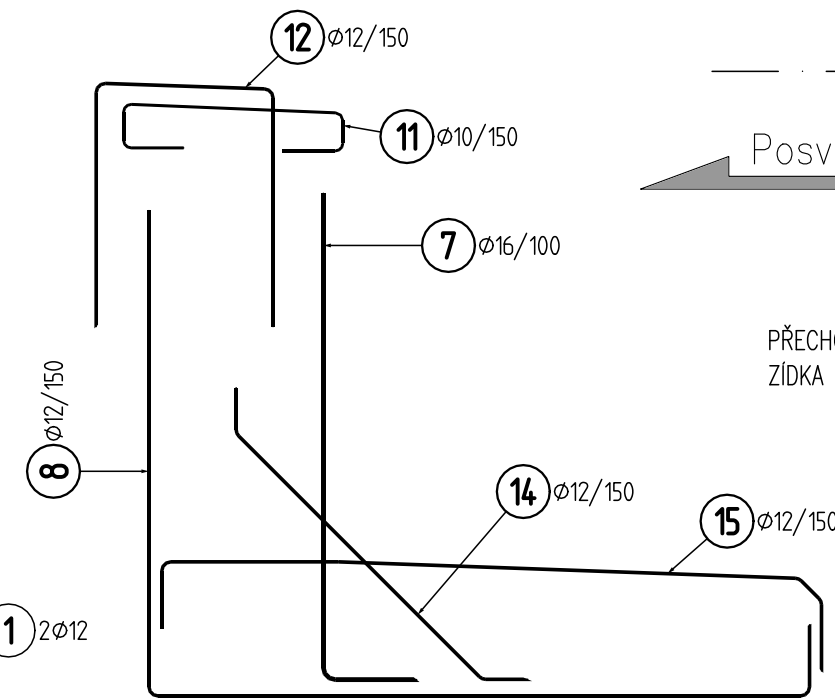
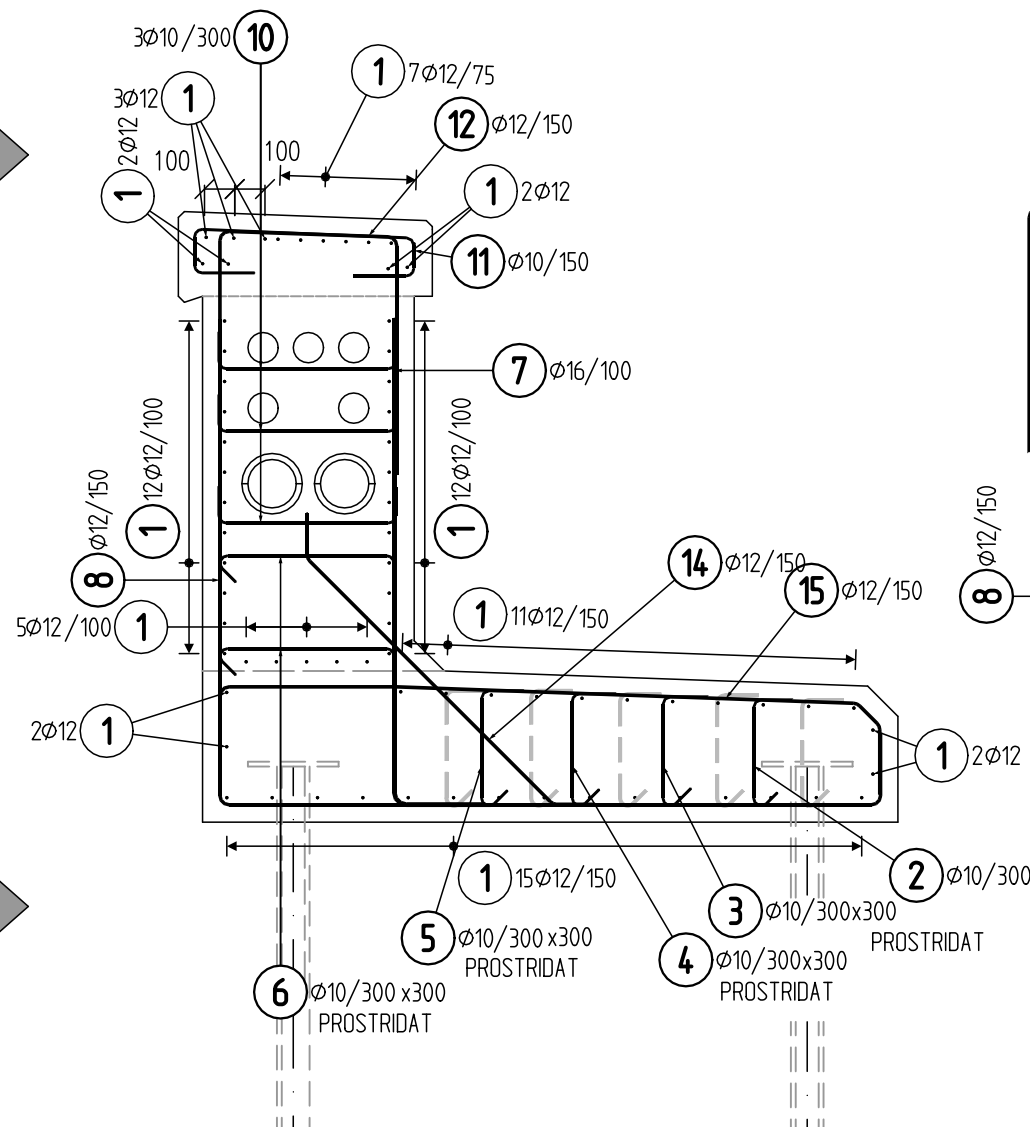
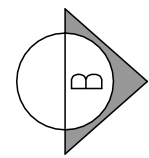
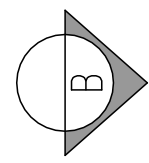
Schéma spodní stavby

M 1:200

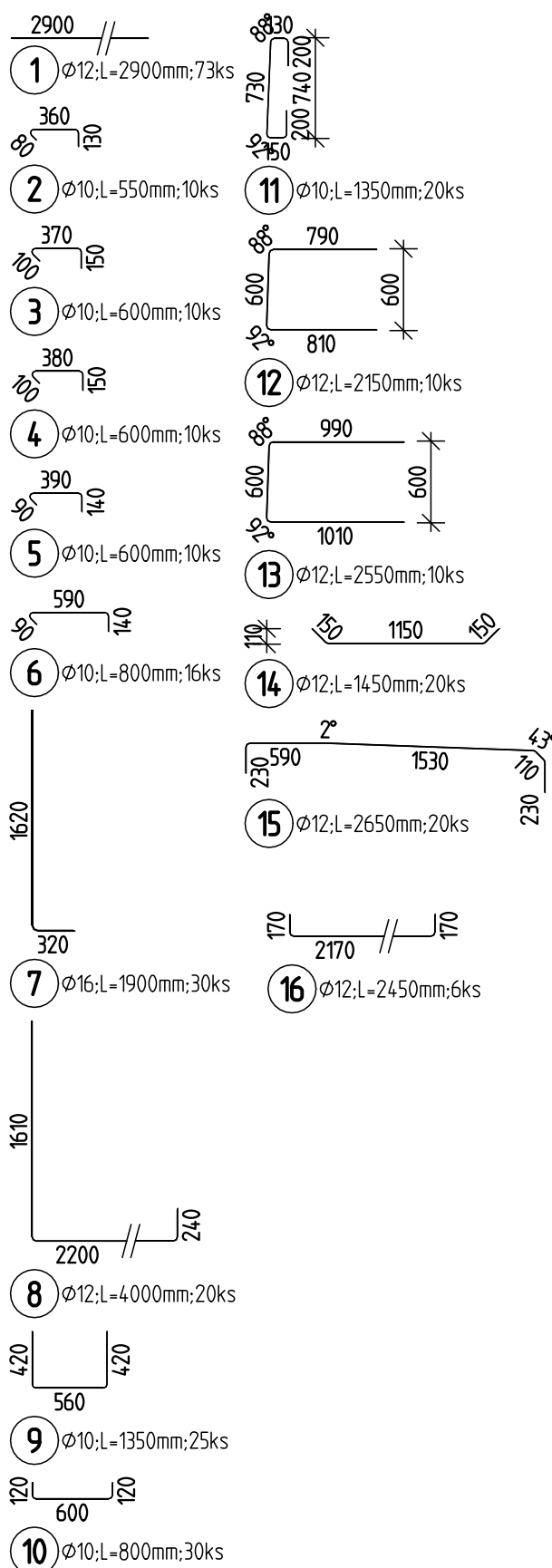


Řez A-A

M 1:25



VÝKAZ VÝZTUŽE PRO 1 ZÍDKU 1:50



TABULKA VÝZTUŽE PRO 1 ZÁKLAD

Pol	Profil	Delka [mm]	ks	B500 B		
				10	12	16
*1	12	2900	30		87.0	57.0
2	10	550	10	5.5		
3	10	600	10	6.0		
4	10	600	10	6.0		
5	10	600	10	6.0		
7	16	1900	30			
8	12	4000	20		80.0	
14	12	1450	20		29.0	
15	12	2650	20		53.0	
16	12	2450	6		14.7	
Pocet prvků	CELKOVÁ DELKA [m]		23.5	263.7	57.0	
2	HMOTNOST [kg]		14.5	234.1	90.0	
	CELKOVÁ HMOT. [kg]		338.6			
HMOT. PRO 2 PRVKY					677.1	

TABULKA VÝZTUŽE PRO 1 DŘÍK

Pol	Profil	Delka [mm]	ks	B500 B	
				10	12
*1	12	2900	29		84.1
6	10	800	16	12.8	
9	10	1350	25	33.8	
10	10	800	30	24.0	
12	12	2150	10		21.5
13	12	2550	10		25.5
Pocet prvku	CELKOVA DELKA [m]		70.5	131.1	
2	HMODNOST [kg]		43.5	116.4	
	CELKOVA HMOD. [kg]			159.9	
HMOD. PRO 2 PRVKY					319.8

TABULKA VÝZTUŽE PRO 1 ŘÍMSU

Pol	Profil	Delka [mm]	ks	B500 B	
				10	12
11	12	1900 1350	14 20	27.0	40.6
Pocet prvky	CELKOVA DELKA [m]			27.0	40.6
2	HMODNOST [kg]			16.6	36.0
	CELKOVA HMOD. [kg]			52.7	
HMOD. PRO 2 PRVKY				105.4	

POUŽITÉ BETONY:

ŘÍMSY PZ	C30/37- XC4 ,XF3
PŘECHODOVÉ ZÍDKY	C30/37- XC4 ,XF3

PŘECHODOVÉ ZÍDKY

– KRYTÍ 50 mm, MIN. 40 mm

ŘÍMSY PŘECHODOVÝCH ZÍDEK

– KRYTÍ 50 mm, MIN. 40 mm

OCEL: PRUTOVÁ OCEL B 500 B (10505 R)

POZNÁMKY:

- PŘECHODOVÉ ZIDKY P202 A P204 JSOU ROZMĚROVĚ STEJNÉ, ZRADCLOVĚ OTOČENÉ
- POZNÁMKA 1: ZKRÁTIT NA STAVBĚ DLE TVARU A KRYTÍ
- POŽADAVKY NA PROVEDENÍ VÝSTUŽE Z HLEDISKA BLUDNÝCH PROUDŮ DLE PŘÍLOHY 1 - TECHNICKÁ ZPRÁVA, KAPITOLA 5.10

- UVADENE DELKY JSOU VZTAŽENY K VNEJŠIMU LICI PRUTU.
- POLOMERY OBLÓUKU JSOU POLOMERY OHYBACÍCH TRNŮ,
- NEZNACENÉ UHLÝ JSOU 45°, 90° resp 180°.
- ROVNÉ VLOŽKY JSOU VE VÝKAZU OZNACENÉ '*'.
- CELKOVÉ DELKY VLOŽEK JSOU STRIŽNÉ DELKY.

- ZAKŘIVENÍ VLOŽEK:

- průměr prutu $D \leq 16 \text{ mm}$... min. 4D
- průměr prutu $D > 16 \text{ mm}$... min. 7D





Ministerstvo dopravy

Státní fond dopravní
infrastruktury



			ČÍSLO SOUPRAVY:
		PO PŘIPOMÍNKOVÉM ŘÍZENÍ	
REVIZE Č.	DATUM	ZMĚNA	

	EXPROJEKT s.r.o. Herspická 758/13 619 00 Brno	tel.: +420 533 312 000 E-mail: info@exprojekt.cz ID: dh84e85
---	--	--

OBJEDNATEL:		Správa železnic, státní organizace Stavební správa výchoď, Nerudova 1, 779 00 Olomouc
--------------------	---	--

HLAVNÍ INŽENÝR PROJEKTU Ing. David Rose <i>DR</i> Ing. Radek Šíp <i>RS</i>	ODPOVĚDNÝ PROJ. PS, SO Ing. Denis Ujházy <i>DU</i>	VYPRACOVAL Ing. Denis Ujházy <i>DU</i>	KONTROLOVAL Ing. Martina Bořešková <i>MB</i>
---	--	--	--

KRAJ: Jihomoravský	POVĚŘENÝ MŮ: ÚMČ Brno-Židenice/ KÚ Brno-město
--------------------	---

Rekonstrukce mostů přes ulici Šámalova v Brně

SO 01-19-01 Most ev. km 157,430

STUPEŇ: DUSP + PDPs ZAK. ČÍSLO 2020-161 VERZE 1/25 POČET FORMÁTŮ 6 x A4 DATUM: 05/2021	ČÁST DOKUM. 02151 PŘÍLOHA 6.4
---	--

Výkres vyztužení přechodových zidek